

Renvooi brandveiligheidsvoorschriften

Brandweer omschrijving	volkomen aan max. vluchtlijnen bouwbesluit
noovertrekking	het gehele gebouw v.v. noovertrekking. Noovertrekking in noodgevallen. Deze vorm zwaart zwaar binnen 15 seconden na het uitvallen van de reguliere stroomvoorziening. Het gebouw moet voldoen aan de eisen van de NEN 1011, NEN 1022 en NEN 6000.
vluchtweg indicatie	deontaal werkende noodverlichtingsarmaturen v.v. transportatie naar de vluchtweg met de pijltoestellen geheel conform NEN 1011, NEN 1022 en NEN 6000.
nooduitgang	de deuren welke zijn aangelegd als nooduitgang zullen een minimum van 1000 mm breedte hebben. Deuren worden voorzien van een handgreep met een diameter van 30 mm en een afmeting van 1000 mm breedte. De deuren worden voorzien van een handgreep met een diameter van 30 mm en een afmeting van 1000 mm breedte.
slanghegels	aandringen conform NEN-EN 67-1, o.v.v. slanghegels en slanghegels, minimale waterdruk 10 bar, maximale waterdruk 15 bar, maximale lengte 40 m, maximale diameter 40 mm, maximale afmeting van de slanghegels 100 mm, maximale afmeting van de slanghegels 100 mm.
brandmeldinstallatie	conform voorschriften brandmeldinstallatie. Het systeem wordt geïnstalleerd conform NEN 1011, NEN 1022 en NEN 6000.
skulptuur en loggia's	het aanbrengen van een skulptuur of loggia op een vloer of muur moet worden gereguleerd in overleg met de plaatselijke brandweer. De brandveiligheid moet worden gewaarborgd volgens NEN 1011, NEN 1022 en NEN 6000.
brandoppouwen	brandoppouwen conform NEN-EN 67-1, o.v.v. brandoppouwen en brandoppouwen, minimale waterdruk 10 bar, maximale waterdruk 15 bar, maximale lengte 40 m, maximale diameter 40 mm, maximale afmeting van de brandoppouwen 100 mm, maximale afmeting van de brandoppouwen 100 mm.
compartmentering	compartmentering conform NEN-EN 67-1, o.v.v. compartmentering en compartmentering, minimale waterdruk 10 bar, maximale waterdruk 15 bar, maximale lengte 40 m, maximale diameter 40 mm, maximale afmeting van de compartmentering 100 mm, maximale afmeting van de compartmentering 100 mm.
doorvoeren	doorvoeren conform NEN-EN 67-1, o.v.v. doorvoeren en doorvoeren, minimale waterdruk 10 bar, maximale waterdruk 15 bar, maximale lengte 40 m, maximale diameter 40 mm, maximale afmeting van de doorvoeren 100 mm, maximale afmeting van de doorvoeren 100 mm.

Renvooi bouwkundig

Bouwkundige omschrijving	geen aanpassingen aan bestaande fundering
fundering	geen aanpassingen aan bestaande fundering
draagconstructie	nieuwe liggingen worden afgestemd op bestaande betonnen draagconstructie. Het systeem wordt geïnstalleerd conform NEN 1011, NEN 1022 en NEN 6000.
bestaande betonconstructie	bestaande betonconstructie
verdiepingvloer	bestaande betonconstructie
dakvloer	bestaande betonconstructie. Het systeem wordt geïnstalleerd conform NEN 1011, NEN 1022 en NEN 6000.
gevels	gevels conform NEN-EN 67-1, o.v.v. gevels en gevels, minimale waterdruk 10 bar, maximale waterdruk 15 bar, maximale lengte 40 m, maximale diameter 40 mm, maximale afmeting van de gevels 100 mm, maximale afmeting van de gevels 100 mm.
betonnen vloer	betonnen vloer conform NEN-EN 67-1, o.v.v. betonnen vloer en betonnen vloer, minimale waterdruk 10 bar, maximale waterdruk 15 bar, maximale lengte 40 m, maximale diameter 40 mm, maximale afmeting van de betonnen vloer 100 mm, maximale afmeting van de betonnen vloer 100 mm.
vloerbedekking	vloerbedekking conform NEN-EN 67-1, o.v.v. vloerbedekking en vloerbedekking, minimale waterdruk 10 bar, maximale waterdruk 15 bar, maximale lengte 40 m, maximale diameter 40 mm, maximale afmeting van de vloerbedekking 100 mm, maximale afmeting van de vloerbedekking 100 mm.
trappen	trappen conform NEN-EN 67-1, o.v.v. trappen en trappen, minimale waterdruk 10 bar, maximale waterdruk 15 bar, maximale lengte 40 m, maximale diameter 40 mm, maximale afmeting van de trappen 100 mm, maximale afmeting van de trappen 100 mm.

LEGENDA

ANSLUITINGEN RENVOOI

- huidge situatie
- metabelek (eindtoestel)
- metabelek (spijl)
- lichte schiedingswand
- isolatie
- hfb wand
- beton
- beton hoofddragconstructie
- glazen wand

RICKERING

- v.w.
- h.w.
- v.w. doorloop
- h.w. doorloop
- h.w. inloop

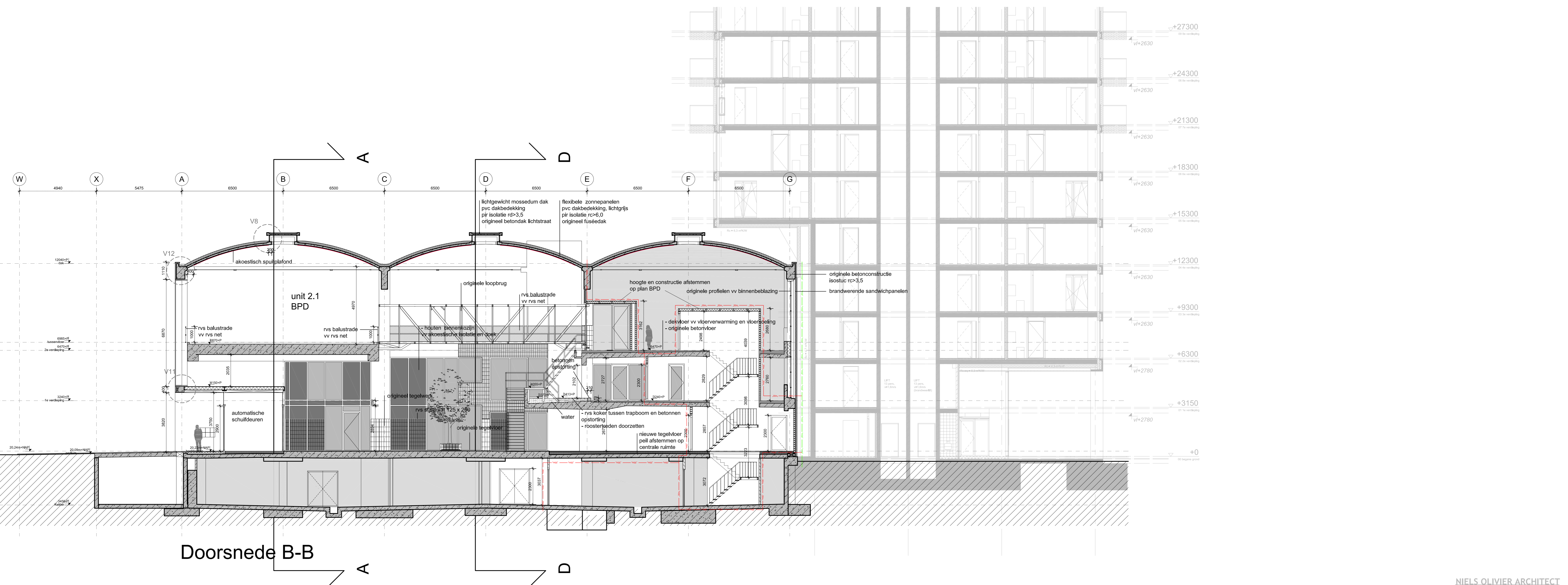
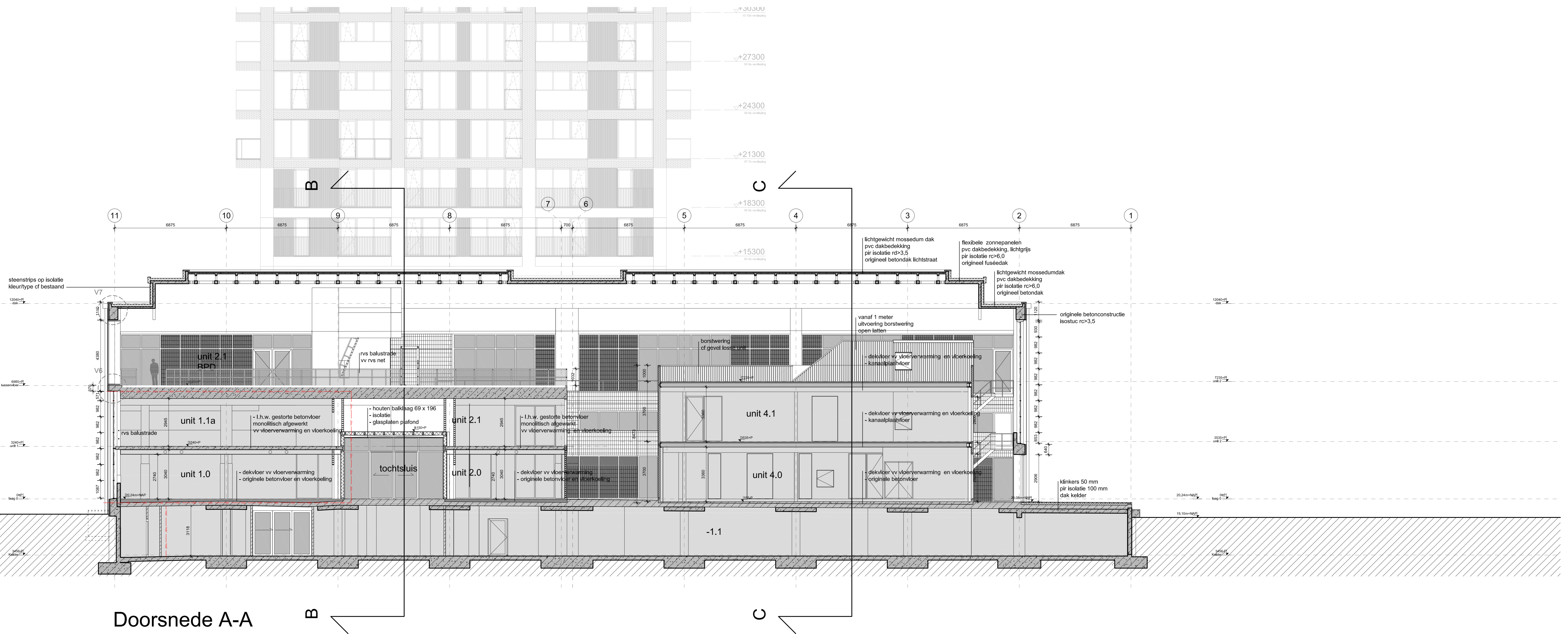
BRANDVEILIGHEID - FOTOGRAMMEN

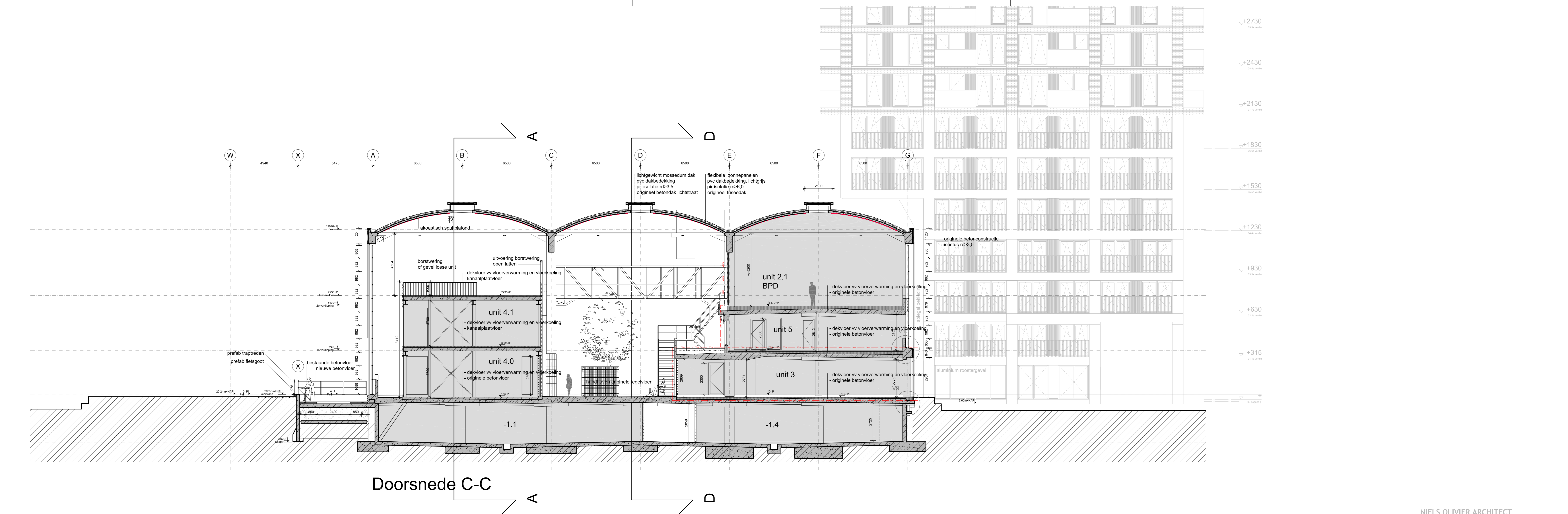
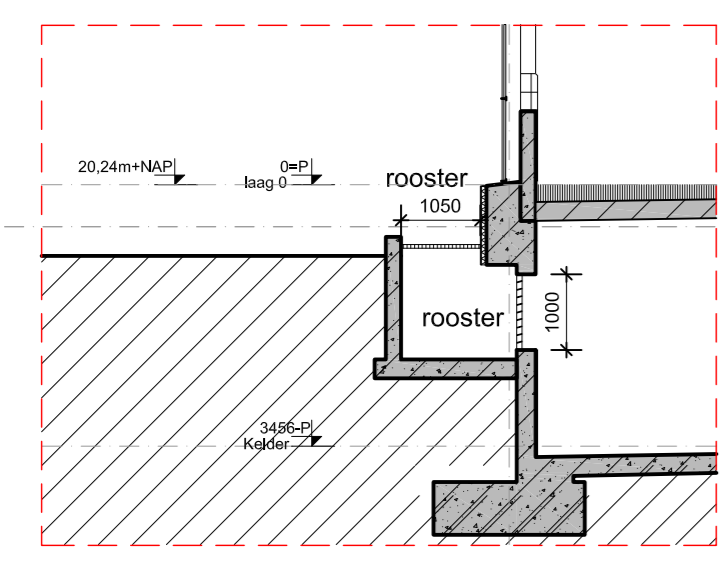
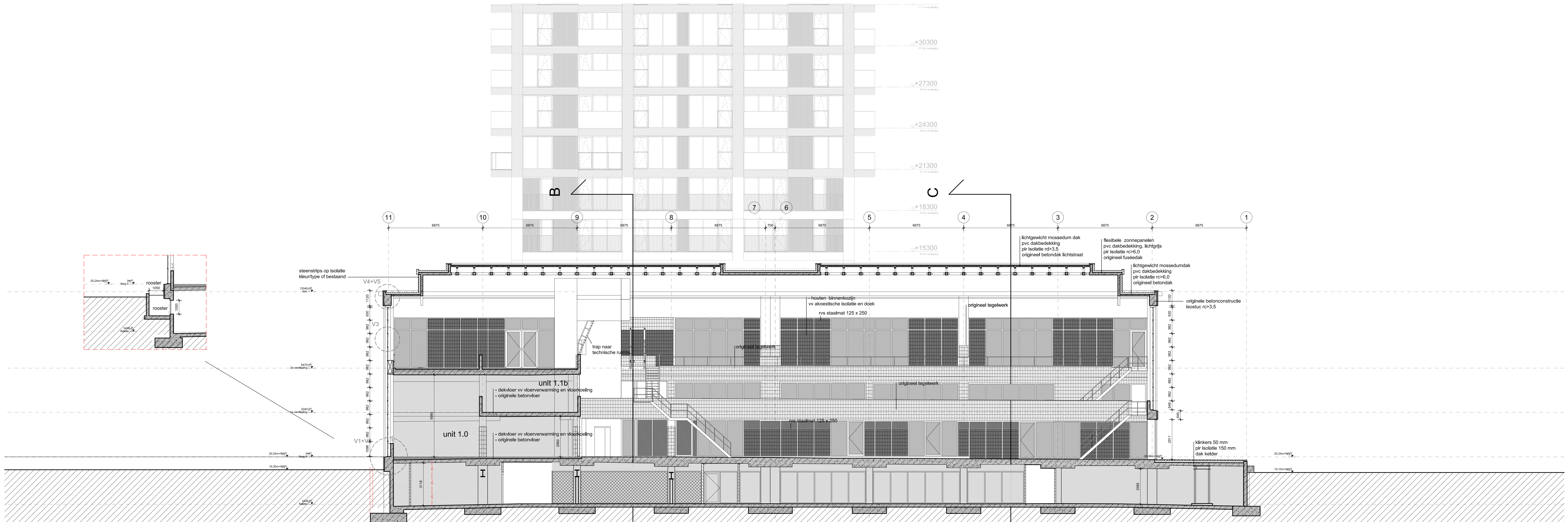
- 20min. Brandcompartiment
- 30min. Brandcompartiment
- 60min. Brandcompartiment
- 90min. Brandcompartiment
- deur v.v. parekbestel
- brandlangspijl 1' 30m
- handbrandmelder
- aanduiding vluchtweg rechts/voor
- aanduiding vluchtweg naar beneden
- aanduiding vluchtweg rechts
- aanduiding vluchtweg links
- brandmeldpaneel
- noodverlichting

SYMBOLEN

- begeersysteem

2E VERDIEPING





Doorsnede C-C

