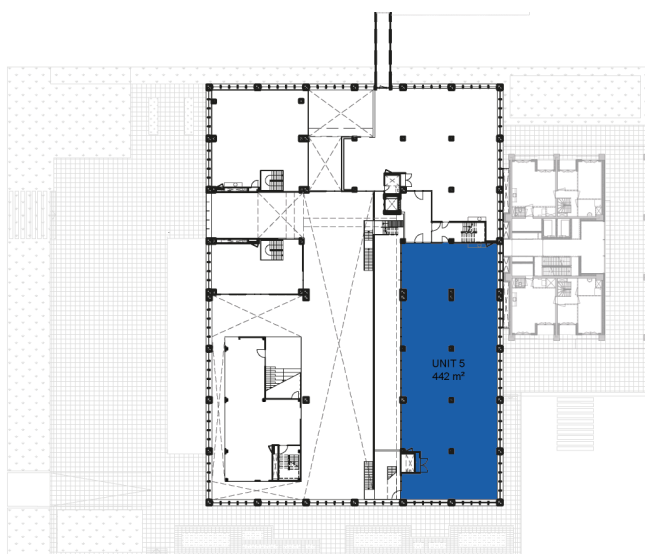


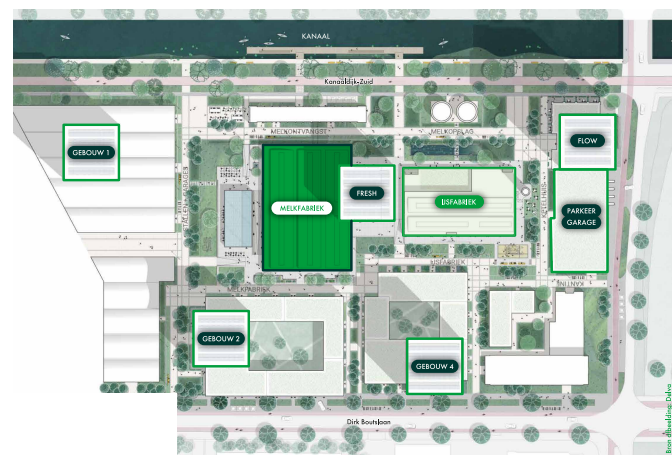
Deze unit is gelegen op de eerste verdieping van de melkfabriek, naast een vijverpartij waar ooit de melk de fabriek instroomde. De unit biedt een schitterend uitzicht over de centrale hal van de melkfabriek. Het pand is dusdanig gerenoveerd dat naast de sfeer van toen het comfort van nu wordt ervaren. De unit wordt casco-plus opgeleverd en dient nog te worden voorzien van een afbouwpakket. De grote indelingsvrijheid zorgt ervoor dat de unit volledig naar wens kan worden aangepast en ingericht.

## PLATTEGROND

Totaal 442 m<sup>2</sup>



1<sup>e</sup> VERDIEPING



## Contact

- 06-53 39 7062
- [boudie@gevastgoed.nl](mailto:boudie@gevastgoed.nl)